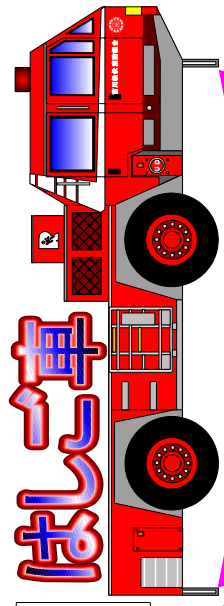
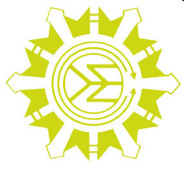


吉川松伏消防組合消防本部

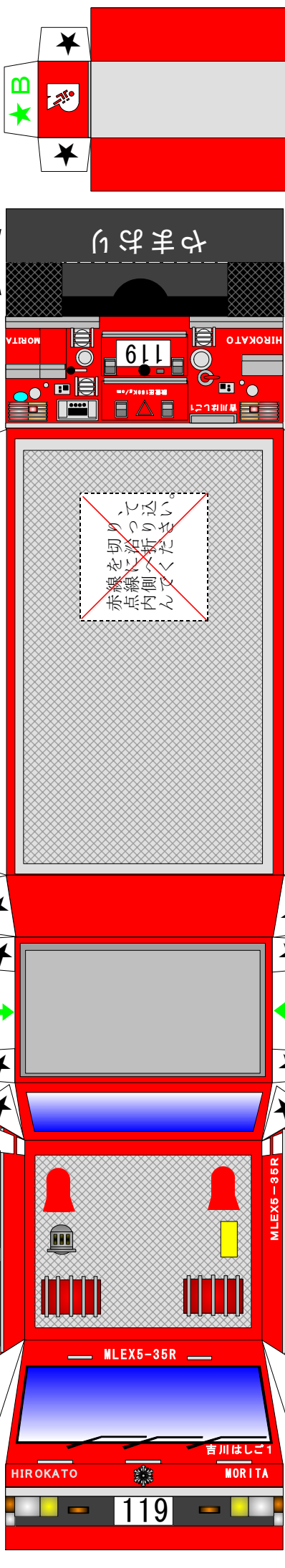
はしご車

★印は「のりつけ」です。
★印は「さしこみ」です。



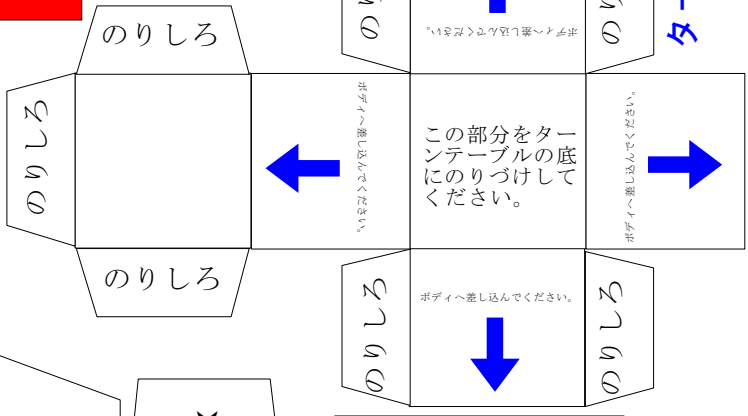
貼り合わせる
「転倒防止板」

完成後の「転倒防止板」



赤線を切り取り、点線に沿って折り込んでください。

【消防車の管轄へ】は、やまおり消防本部が考案したもの、やまおり消防本部の許可なく複製して販売することは、安全な消防活動の妨げとなるため、厳禁です。



この部分をターナーテーブルの底にのりづけしてください。

ボディへ差し込んでください。

ボディへ差し込んでください。

ターナーテーブル
接続部

貼り合わせる

貼り合わせる

この消防車は、パークラフトの著作権は、名古屋市の加藤裕康さん [E-mail: hiroyasu.kato@pifly.com] にあり、本人の承諾を得て吉川松伏消防組合消防本部が車両表示等の一部改変と印刷及び配布を行っています。
この作品の無断複製、転載、配布を禁じます。
お問い合わせは、
〒342-0016 埼玉県吉川市会野谷481番地
吉川松伏消防組合消防本部
TEL 048-982-3931

